




(Приложение 1)
Утверждена
постановлением администрации
Приозерского муниципального района
Ленинградской области
от 01 сентября 2025 года № 2959

Координаты поворотных точек ЗУ1 Площадью 1 500 кв. м		
№ точки	X	Y
1	521527.74	2209995.02
2	521534.00	2210051.65
3	521507.05	2210054.63
4	521502.34	2209997.83

Схема расположения земельного участка или земельных участков на кадастровом плане территории



Условные обозначения

-  граница формируемого земельного участка
-  границы земельных участков, включенных в ГКН
-  граница земель населенного пункта

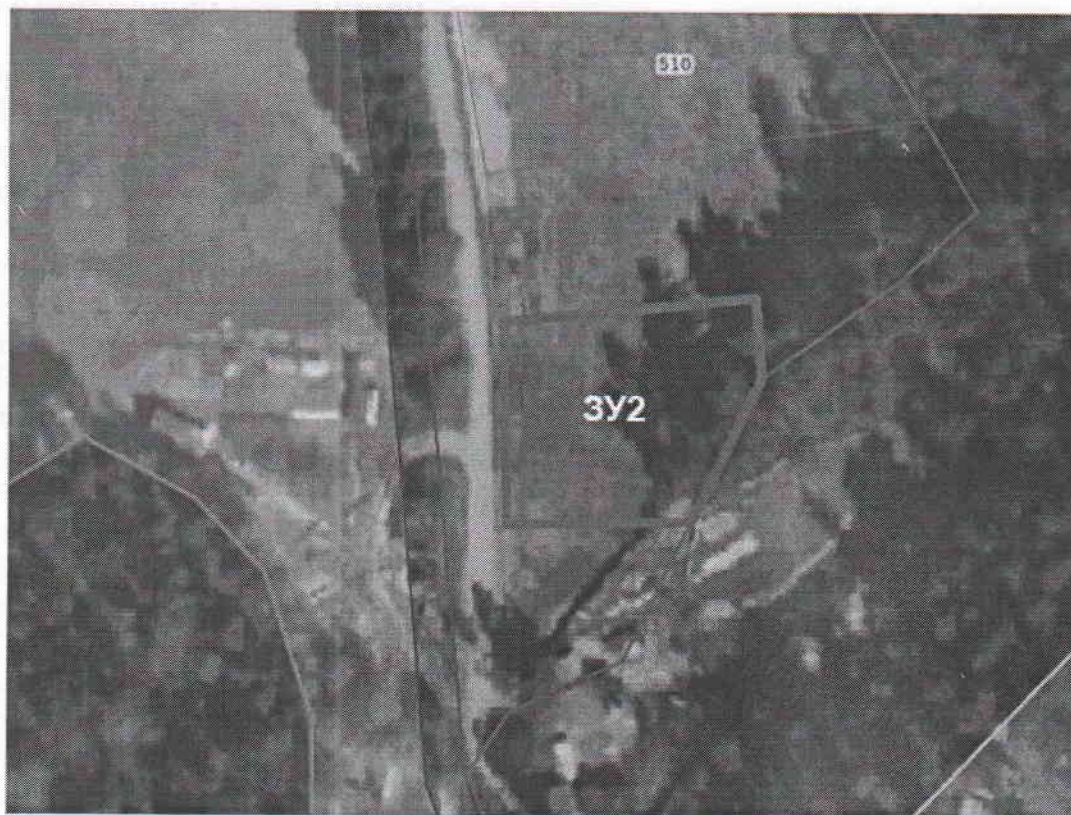
Кадастровый квартал 47:03:0808002

Земли с особыми условиями землепользования:




(Приложение 2)
Утверждена
постановлением администрации
Приозерского муниципального района
Ленинградской области
от 01 сентября 2025 года № 2959

Координаты поворотных точек ЗУ2 Площадью 1 500 кв. м		
№ точки	X	Y
1	521502.34	2209997.83
2	521506.00	2210042.01
3	521492.23	2210042.90
4	521467.36	2210030.51
5	521467.04	2209998.18

Схема расположения земельного участка или земельных участков на кадастровом плане территории



Условные обозначения

-  граница формируемого земельного участка
-  границы земельных участков, включенных в ГКН
-  граница земель населенного пункта

Земли с особыми условиями землепользования:

Кадастровый квартал 47:03:0808002